

# Våren i församlingen



AGRICOLA  
svenska församling

## Vecka 9

- Sö 1.3 kl. 10 Högmässa med kyrkkaffe i Lovisa kyrka.  
Gudstjänstgrupp Fredsby.  
kl. 13 Högmässa med kyrkkaffe i Lappträsk kyrka.  
Gudstjänstgrupp.

## Vecka 10

- Må 2.3 kl. 18 På tal om livet i Lovisa prästgård. Samtalsgrupp för kvinnor med Thérèse Meriheinä och Siv Enqvist.
- Ti 3.3 kl. 9.30 Krubban med Treffis i Agricolahallen.  
kl. 11-13 2 euros café i Lovisa församlingshem.  
Husmanskost för 2 euro på tisdagar.  
kl. 14 Sång- och psalmstund med andakt på Esplanad.  
kl. 15 Ungdomskväll i Mariagården.
- On 4.3 kl. 14.15 Barnklängen i Lappträsk församlingshem.
- To 5.3 kl. 9 Krubban i Lovisa prästgård.  
kl. 10 Café Annagården. Vi samlas och umgås kring kaffebordet. Cafévärdinnor Gunilla Hansson och Helena Grönroos.  
kl. 14 Missionskretsen i Lappträsk församlingshem. Samtal, kaffe och information om församlingens missionsprojektet i Nepal. Marita Johansson.  
kl. 14.30 Ungdomskväll i Lovisa prästgård.  
kl. 18 Agricolakören i Mariagården. Församlingens vuxenkör, blandad kör som sjunger vid bla.gudstjänster.  
kl. 18 Ung musik goes psalmkaraoke i Lovisa kyrka. För alla åldrar! Hur många psalmer hinner vi med på en timme?
- Fr 6.3 kl. 9 Krubban i Mariagården.
- Lö 7.3 kl. 15 Spelkväll för unga vuxna och vuxna i Lovisa prästgård. Bl.a. brädspel och kortspel. Ta gärna med egna spel.
- Sö 8.3 kl. 10 Högmässa med kyrkkaffe i Sockenstugan. Gudstjänstgrupp.  
kl. 13 Högmässa med kyrkkaffe i Liljendal kyrka/Sävträsk kapell. Gudstjänstgrupp Mickelspiltom.

Vill du ha vårt  
program  
till din e-post?

Meddela  
agricolaforsamling@evl.fi

\*\*\*\*\*

## Krubban

Klubb för alla som  
är hemma med barn  
under skolåldern

Vi umgås,  
barnen kan leka  
och träffa  
jämnåriga

\*\*\*\*\*

## Ungdomskvällar

Öppet hus  
med spel,  
smått att äta,  
umgänge  
och andakt

# Vecka 11

- Må 9.3 kl. 10 **Nepalgruppens samling** i Lovisa kapell. Vi planerar för kommande evenemang och får information om vårt missionsprojekt i Nepal
- kl. 18 **Stilhetens yoga** i Lovisa kyrka.
- Ti 10.3 kl. 9.30 **Krubban** med Treffis i Agricolahallen.  
kl. 11-13 **2 euros café** i Lovisa församlingshem.  
kl. 15 **Ungdomskväll** i Mariagården.
- On 11.3 kl. 14.15 **Barnklangen** i Lappträsk församlingshem.  
kl. 17 **Kvällskrubban** i Lovisa prästgård.  
kl. 18 **Flinka Fingrar** i Lappträsk församlingshem. För dig som vill handarbete tillsammans. Församlingssekreterare Bettina Laaksonen på besök.  
kl. 18.30 **Vad är det kristna mervärdet i diakonin?** I Lovisa församlingshem. Alla människor kan råka ut för nöd och viljan att hjälpa nödställda människor finns hos alla, men finns det något mervärde i kristen diakoni i jämförelse med andra hjälpinsatser? Utifrån sin forskning om diakoni i kyrkor i Malaysia svarar **Tomas Ray** (TD, präst) på hur det ser ut från ett multikulturellt perspektiv. Ingår i serien Mellan himmel och jord.
- To 12.3 kl. 8.30 **Morgonkaffe** i Lovisa församlingshem. Kaffe, morgongröt, samtal, sång och morgonandakt. Församlingssekreterare Bettina Laaksonen på besök.  
kl. 9 **Krubban** i Lovisa prästgård.  
kl. 9.45 **Solsången** i Lovisa församlingshem. Vi sjunger psalmer och andliga sånger. Ingen sångvana behövs! Församlingssekreterare Bettina Laaksonen på besök.  
kl. 14.30 **Ungdomskväll** i Lovisa prästgård.  
kl. 17 **Barnklangen** i Lovisa församlingshem.  
kl. 18 **Tugga på stororden** i Mariagården. Diskussionsgrupp för stort och smått, där tunga begrepp blir lite lättare.  
kl. 18 **Agricolakören** i Lovisa kapell.
- Fr 13.3 kl. 9 **Krubban** i Mariagården.
- Sö 15.3 kl. 10 **Messy church** i Lovisa församlingshem. Gemenskap, skapande och glädje. Gudstjänst med knep, knåp och mat i en härlig mix. En kreativ och avslappnad mötesplats för alla där små och stora är tillsammans. Tema Ljus. **Barnklangen** medverkar! **Lunch kl. 11-12**, frivillig avgift för arbetet bland funktionshindrade barn i Nepal, betalas kontant eller med bankkort. **Vill du vara med och hjälpa till** kom till kl. 9.30.  
kl. 13 **Högmässa med kyrkkaffe** i Lappträsk kyrka. Gudtjänstgrupp.

## Församlingens minnesadresser

Uppmärksamma en persons bortgång med en minnesadress

Pris 12 euro

Finns till salu i kanslierna och på hemsidan

\*\*\*\*\*

## 8 euros lunch

må 16.3 kl. 11-13 i Mariagården Skolstigen 3, Liljendal

Betalas kontant eller med kort

Barn äter gratis

Intäkterna till diakonin

Missionens snabblotteri

\*\*\*\*\*



## Vecka 12

- Må 16.3 kl. 11-13 **8 euros lunch** i Mariagården. Mera info i röda balken på föregående sida.  
kl. 18 **Stillhetens yoga** i Lovisa kyrka.
- Ti 17.3 kl. 9.30 **Krubban** med Treffis i Agricolahallen.  
kl. 11-13 **2 euros café** i Lovisa församlingshem.  
kl. 15 **Ungdomskväll** i Mariagården.  
kl. 15 **Popup kör** i Sockenstugan. Vill du sjunga med i Musikalen klimat punkt nu som framförs i Liljendal kyrka 19.4 med Barnklängen? Vi träffas tre gånger i Sockenstugan. Kontakta Vera för mer info! Vi övar också 24.3 och 14.4.
- On 18.3 kl. 14.15 **Barnklängen** i Lappträsk församlingshem.
- To 19.3 kl. 9 **Krubban** i Lovisa prästgård.  
kl. 14.30 **Ungdomskväll** i Lovisa prästgård.  
kl. 17 **Barnklängen** i Lovisa församlingshem.  
kl. 18 **Agricolakören** i Mariagården.
- Fr 20.3 kl. 9 **Krubban** i Mariagården.
- Sö 22.3 kl. 13 **Högmässa Livets garn med kyrkkaffe** i Liljendal kyrka. Gudstjänstgrupp Sävträsk.

## Vecka 13

- Må 23.3 kl. 18 **Stillhetens yoga** i Lovisa kyrka. Församlingssekreterare Bettina Laaksonen på besök.
- Ti 24.3 kl. 9.30 **Påskberättelse** i Agricolahallen för dagisbarnen i Forsby.  
kl. 11-13 **2 euros café** i Lovisa församlingshem.  
kl. 15 **Ungdomskväll** i Mariagården.  
kl. 15 **Popup kör** i Sockenstugan. Mera info vid 17.3.
- On 25.3 kl. 14.15 **Barnklängen** i Lappträsk församlingshem.  
kl. 18 **Flinka Fingrar** i Lappträsk församlingshem.
- To 26.3 kl. 8.30 **Morgonkaffe** i Lovisa församlingshem.  
kl. 9 **Krubban** i Lovisa prästgård.  
kl. 9.45 **Solsången** i Lovisa församlingshem.  
kl. 12 **Sarvsalö pensionärer** på Byagården. Församlingssekreterare Bettina Laaksonen på besök.  
kl. 14.30 **Ungdomskväll** i Lovisa prästgård.  
kl. 17 **Barnklängen** i Lovisa församlingshem.  
kl. 18 **Agricolakören** i Mariagården.
- Fr 27.3 kl. 9 **Krubban** i Mariagården.  
kl. 10 **Café Mikaelstugan**. Cafévärddinna Brita Lindqvist. Vi träffas runt kaffebordet. Församlingens anställda kommer ofta på besök, idag församlingssekreterare Bettina Laaksonen.

## Påskens händelser ställs ut

i Liljendal bibliotek och Gallerian i Lovisa (övre våningen)  
23.3-10.4

i Lappträsk bibliotek  
25.3-10.4

\*\*\*\*\*

**Må bra!- läger för dig med psykisk ohälsa i Pyttis, Stockfors Village 17-18.4**

**Busstransport från Lovisa**

**Pris 40 euro**

**Anmälan senast 1.4 till diakoniarbetare Paulina Westin tfn 040 58 66 826**

**Ifall du pga ekonomiska orsaker har svårt att delta, ta kontakt med Paulina**

**I samarbete med Agricolan suomalainen seurakunta**

\*\*\*\*\*

Lö 28.3 kl. 20.30 **Earth hour** i Lappträsk kyrka. Vi samlas i levande ljusens sken på Earth Hour -dagen. Musik, meditation och kvällste.

Sö 29.3 kl. 10 **Högmässa med kyrkkaffe** i Lovisa kyrka. Gudstjänstgrupp Köpbacka, Giséla Gren-Nordström, solosång.

kl. 13 **Vi får säga pappa mässa, med kyrkkaffe** i Lappträsk kyrka. Barnklangen. Snabblotteri (1 euro/lott) för missionen efter mässan i samband med kyrkkaffet.

kl. 18 **Konsert "Klingande handskrifter"** med Vox Silentii i Lovisa kyrka.

## Vecka 14

Må 30.3 kl. 9.25 **Påskberättelse** i Lappträsk kyrka. Vi lyssnar och ser på påskens händelser tillsammans med dagisbarnen från Trolldalen.

kl. 18 **Stillhetens yoga** i Lovisa kyrka.

kl. 17.30 **Påskpyssel för hela familjen** i Sockenstugan.

Ti 31.3 kl. 9.15 **Påskberättelse** i Liljendal kyrka. Vi lyssnar och ser på påskens händelser tillsammans med dagisbarnen från Hembacka dagis.

kl. 11-13 **2 euros café** i Lovisa församlingshem.

kl. 17.30 **Påskpyssel för hela familjen** i Solbacka, Isnäs.

On 1.4 kl. 9.45 **Påskberättelse** i Lovisa kyrka. Vi lyssnar och ser på påskens händelser tillsammans med barn från daghemmet Pärlan samt Generalshagens förskola.

To 2.4 **Skärtorsdagens nattvardsmässa**

kl. 18 i Liljendal kyrka.

kl. 18 i Andreaskapellet.

kl. 18 i Lovisa kyrka.

kl. 20 i Lappträsk kyrka.

kl. 20 i Sockenstugan.

kl. 20 i Strömfors kyrka.

Fr 3.4 kl. 13 **Långfredagens gudstjänst** i Lappträsk kyrka. Agricolakören sjunger Lukaspassionen. Vi minns Jesu korsfästelse och död.

Sö 5.4 kl. 10 **Påskdagens festmässa** i Lovisa kyrka. Kristus är uppstånden. Gudstjänstgrupp Centrum. **Gratis kyrkskjuts** från Lappträsk, Liljendal och Pernå. **Anmälan** senast 23.3 och mera info Bettina tfn 044 722 9241 eller agricolaforsamling@evl.fi.

**Församlingsutfärd  
till Riga 11-13.5**

**Pris 675 €/pers.  
i dubbelrum**

**Mera info:  
Hemsidan eller  
stina.lindgard@evl.fi  
050 382 7524**

**Anmälan senast 30.3**

\*\*\*\*\*

**Gratis kyrkskjuts  
till påskdagens  
festmässa 5.4  
och Pingstdagens  
högmässa 24.5**

\*\*\*\*\*

**Församlingsval  
i höst**

**underbar  
unik  
utvald**

Gör din röst hörd.



## Vecka 15

- Må 6.4 kl. 13 **Emmausmässa** i Sarvsalö kapell. Mötet med den Uppståndne.
- Ti 7.4 kl. 9.30 **Krubban** med Treffis i Agricolahallen.  
kl. 11-13 **2 euros café** i Lovisa församlingshem.  
kl. 15 **Ungdomskväll** i Mariagården.
- On 8.4 kl. 14.15 **Barnklängen** i Lappträsk församlingshem.  
kl. 18 **Flinka Fingrar** i Lappträsk församlingshem.
- To 9.4 kl. 8.30 **Morgonkaffe** i Lovisa församlingshem.  
kl. 9 **Krubban** i Lovisa prästgård.  
kl. 9.45 **Solsången** i Lovisa församlingshem.  
kl. 10 **Café Annagården**.  
kl. 14 **Missionskretsen** i Lappträsk församlingshem.  
kl. 14.30 **Ungdomskväll** i Lovisa prästgård.  
kl. 17 **Barnklängen** i Lovisa församlingshem.  
kl. 18 **Tugga på stororden** i Mariagården.  
kl. 18 **Agricolakören** i Lovisa kapell.
- Fr 10.4 kl. 9 **Krubban** i Mariagården.
- Sö 12.4 kl. 10 **Högmässa med kyrkkaffe** i Lovisa kyrka.  
Gudstjänstgrupp Fredsby.  
kl. 13 **Högmässa med kyrkkaffe** i Lappträsk kyrka.  
Gudstjänstgrupp.

## Vecka 16

- Må 13.4 kl. 10 **Nepalgruppens samling** i Lovisa kapell.  
kl. 18 **Stillhetens yoga** i Lovisa kyrka.  
kl. 18 **På tal om livet** - samtalsgrupp för kvinnor i Lovisa prästgård. Församlingssekreterare Bettina Laaksonen på besök.
- Ti 14.4 kl. 9.30 **Krubban** med Treffis i Agricolahallen.  
kl. 11-13 **2 euros café** i Lovisa församlingshem.  
kl. 15 **Ungdomskväll** i Mariagården.  
kl. 15 **Popup kör** i Sockenstugan. Mera info vid 17.3.
- On 15.4 kl. 14.15 **Barnklängen** i Lappträsk församlingshem.
- To 16.4 kl. 9 **Krubban** i Lovisa prästgård.  
kl. 14.30 **Ungdomskväll** i Lovisa prästgård.  
kl. 17 **Barnklängen** i Lovisa församlingshem.
- Fr 17.4 kl. 9 **Krubban** i Mariagården.
- Fr 17.4 - lö 18.4 **Hjälpis weekend**.
- Sö 19.4 kl. 13 **Högmässa med musikalen klimat punkt nu** i Liljendal kyrka. Gudstjänstgrupp Eskilom, Barnklängen, hjälpledare, kyrkband. Efteråt **kyrklunch, snabblotteri för missionen och naturstig**, Mariagården.

## Missionsfest 16.5 i Esbo

Längtan efter fred  
- från inre frid till  
global förändring

En dag om mission  
och internationellt  
ansvar

Pris 20 euro

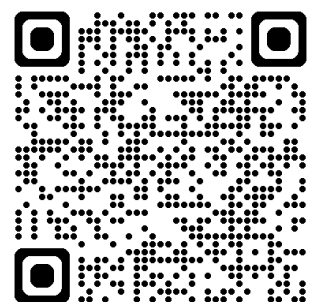
Buss från  
turisthållplatsen i  
Lovisa, via Lappträsk,  
Liljendal, Gammelby

Anmälan senast  
24.4 till Bettina  
044 722 9241 eller  
agricolaforsamling@evl.fi

Mera info på hemsidan

\*\*\*\*\*

Mera info om  
verksamheten  
och evenemang



## Vecka 17

- Ti 21.4 kl. 9.30 **Krubban** med Treffis i Agricolahallen.  
kl. 11-13 **2 euros café** i Lovisa församlingshem.  
kl. 15 **Ungdomskväll** i Mariagården.
- On 22.4 kl. 8.30 **Morgonmässa** i Liljendal kyrka.  
kl. 18 **Flinka Fingrar** i Lappträsk församlingshem.  
kl. 18.30 **Det politiska läget i Förenta staterna.** I Lovisa församlingshem. Ingår i serien Mellan himmel och jord. Alltsedan Donald Trump återvände till Vita huset har Förenta staterna dominerat nyhetsrubrikerna även här i Finland. Landet som ofta beskrivits som världens äldsta demokrati är i en pågående kris och demokratin i Förenta staterna är hotad. Oscar Winberg förklarar situationen idag samt den historiska och politiska bakgrunden. Oscar Winberg är historiker och forskare.
- To 23.4 kl. 8.30 **Morgonkaffe** i Lovisa församlingshem.  
kl. 9 **Krubban** i Lovisa prästgård.  
kl. 9.45 **Solsången** i Lovisa församlingshem.  
kl. 12 **Sarvsalö pensionärer** på Byagården.  
kl. 14.30 **Ungdomskväll** i Lovisa prästgård.  
kl. 18.30 **Aftonmusik** i Sibbo kyrka med Agricola-kören och Sibbo kyrkokör.
- Fr 24.4 kl. 9 **Krubban** i Mariagården.  
kl. 10 **Café Mikaelstugan.**
- Lö 25.4 kl. 17-19 **Middag för unga vuxna** i Lovisa församlingshem. Buffé, samvaro och musik. Pris 5 euro.  
**Anmälan** till Dan Krogars 050 461 8119 senast 6.4.
- Sö 26.4 kl. 10 **Högmässa med kyrkkaffe** i Lovisa kyrka. Gudstjänstgrupp Köpbacka.  
kl. 13 **Högmässa med kyrkkaffe** i Lappträsk kyrka. Gudstjänstgrupp.  
kl. 16 **Högmässa med kyrkkaffe** i Strömfors kyrka. Gudstjänstgrupp.

## Vecka 18

- Ti 28.4 kl. 11-13 **2 euros café** Lovisa församlingshem.  
kl. 15 **Ungdomskväll** i Mariagården.
- On 29.4 kl. 17 **Kvällskrubban** i Lovisa prästgård.
- To 30.4 kl. 14-22 **Valborgsjippo för unga** i Lovisa prästgård.
- Sö 3.5 kl. 10 **Messy church** i Mariagården. Gemenskap, skapande och glädje tillsammans. Gudstjänst med knep, knåp och mat i en härlig mix. En kreativ och avslappnad mötesplats för alla där små och stora är

## Församlings- utfärd 9.6

Pyttis kyrka,  
lunch på Hotell  
Mäntyniemi i  
Mogenpört,  
Strömfors bruk  
och Strömfors kyrka

Start kl. 9 från  
Lappträsk kyrka.  
Går att stiga på  
kl. 9.20 Liljendal  
sportplan, kl. 9.35  
Forsby butik och  
kl. 10 turist-  
busshållplatsen  
i Lovisa

Hemfärd ca kl. 15

Pris 50€  
Betalas i bussen,  
kontant eller  
med kort

Utfärdsledare  
Stina Lindgård,  
Paulina Westin  
och Karin Åstrand

Anmälan  
och dieter  
senast 28.5  
till Bettina  
tfn 044 722 9241  
eller  
agricolaforsamling@evl.fi

tillsammans. **Lunch kl. 11-12.** Tema: Skapelsen.  
**Vill du vara med och hjälpa till** kom till kl. 9.30.  
**kl. 10 Högmässa med kyrkkaffe** i Sockenstugan.  
Gudstjänstgrupp.

## Vecka 19

- Må 4.5 **kl. 18 På tal om livet** - samtalsgrupp för kvinnor  
Lovisa prästgård.
- Ti 5.5 **kl. 11-13 2 euros café** i Lovisa församlingshem.  
**kl. 15 Ungdomskväll** i Mariagården.
- On 6.5 **kl. 18 Flinka Fingrar** i Lappträsk församlingshem.  
To 7.5 **kl. 8.30 Morgonkaffe** i Lovisa församlingshem.  
**kl. 10 Café Annagården.** Församlingssekreterare  
Bettina Laaksonen på besök.  
**kl. 14 Missionskretsen** i Lappträsk församlingshem.  
**kl. 14.30 Ungdomskväll** i Lovisa prästgård.  
**kl. 18 Tugga på stororden** i Mariagården.  
**kl. 18 Gemensamt Ansvar konsert** i Lovisa kyrka.  
Församlingarnas kantorer och musikgrupper uppträder  
till förmån för Gemensamt Ansvar insamlingen. I  
samarbete med Agricolan suomalainen seurakunta.
- Fr 8.5 **kl. 9 Vårfest** i Bastion Ungern för Krubban, Treffis och  
Perhekahvila. Anmälan.
- Lö 9.5 **kl. 10 Konfirmation** i Liljendal kyrka.  
**kl. 13 Konfirmation** i Lappträsk kyrka.
- Sö 10.5 **kl. 10 Högmässa med kyrkkaffe** i Lovisa kyrka.  
Gudstjänstgrupp Centrum.

## Vecka 20

- Ti 12.5 **kl. 11-13 2 euros café** i Lovisa församlingshem.  
To 14.5 **kl. 10 Pilgrimsvandring till Korsvik stenkyrka.**  
Vi startar vid Valkom allaktivitetshus (Fantsnäsgränd 7).  
Vid Korsvik stenkyrka firar vi mässa och avnjuter egen  
medhavd matsäck. Rutten ca 7 km. Vid frågor  
kontakta Minna Silfvergrén 040 561 4889 eller  
minna.silfvergren@evl.fi
- Lö 16.5 **Missionsfest** i Esbo. Mera info i röda balken.  
**kl. 10 Konfirmation** i Lovisa kyrka.
- Sö 17.5 **De stupades dag**  
**kl. 10 Tvåspråkig gudstjänst** i Sockenstugan.  
**kl. 10 Tvåspråkig högmässa** i Lovisa kapell.  
**kl. 10 Tvåspråkig högmässa** i Sävträsk kapell.  
**kl. 10 Tvåspråkig gudstjänst** i Strömfors kyrka.  
**kl. 11 Tvåspråkig högmässa** i Lappträsk kyrka.

## Pilgrimsvandring 23-24.6

Pilgrimsvandring  
i St. Olavs anda  
från Pyttis kyrka till  
Strömfors kyrka och  
tillbaka,  
ca 22 km

Övernattning i  
Strömfors bruk

Vi går i allsköns ro  
och stannar på  
vägen för att  
beundra utsikter och  
sevärigheter

Anmälan  
senast 28.5  
agricolaforsamling@evl.fi  
eller tfn  
044 722 9241

De femton första  
ryms med!

Pris 80€  
Summan  
innehåller allt

Tilläggsinfo:  
Mia Aitokari  
mia.aitokari@gmail.com  
tfn 040 550 4402

## Vecka 21

- Ti 19.5 kl. 11-13 2 euros café i Lovisa församlingshem.  
kl. 15 Ungdomskväll i Mariagården.
- To 21.5 kl. 8.30 Morgonkaffe i Lovisa församlingshem.  
kl. 14.30 Ungdomskväll i Lovisa prästgård.
- Lö 23 - sö 24.5 10års äventyr i Lovisa kyrka.
- Sö 24.5 kl. 13 Pingstdagens högmässa i Lappträsk kyrka.  
Välsignelse av alla frivilliga. Efteråt hela kyrkans  
födelsedagsfest i Lappträsk församlingshem.  
**Gratis kyrkskjuts** från Lovisa, Pernå och Liljendal.  
**Anmälan** senast 11.5 och mera info Bettina  
tfn 044 722 9241 eller agricolaforsamling@evl.fi.

## Vecka 22

- Må 25.5 kl. 10 Nepalgruppens samling i Lovisa kapell.  
Församlingssekreterare Bettina Laaksonen på besök.
- Ti 26.5 kl. 11-13 2 euros café i Lovisa församlingshem.
- To 28.5 kl. 12 Sarvsalö pensionärer på Byagården.
- Fr 29.5 kl. 10 Café Mikaelstugan.
- Lö 30.5 kl. 18-22 Grillfest för ungdomar i Lovisa prästgård.
- Sö 31.5 kl. 10 Högmässa med kyrkkaffe i Sockenstugan.  
Gudstjänstgrupp.  
kl. 13 Högmässa med kyrkkaffe i Liljendal kyrka.  
Gudstjänstgrupp Mickelspiltom.  
kl. 16 Högmässa med kyrkkaffe i Strömfors  
kyrka. Gudstjänstgrupp.

*Vi förbehåller oss rätten till ändringar i programmet*

## Gemensamt Ansvar

**Varje människa räknas. Gemensamt Ansvar 2026 ger stöd till äldre och närstående**

**Delta i Gemensamt Ansvar insamlingen**

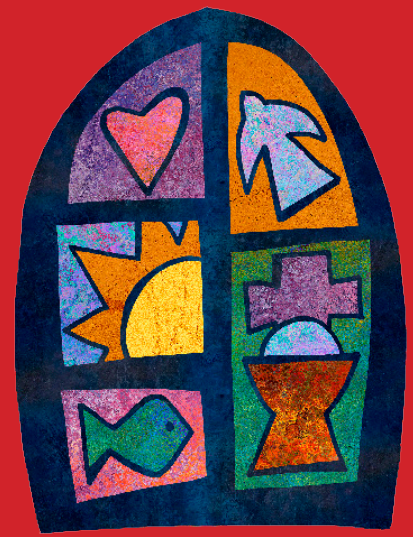
- via församlingens MobilePay, använd numret: 31687, referens 305420

- via församlingens Donationssida på webben:  
[gemensamtansvar.fi/agricolasv](http://gemensamtansvar.fi/agricolasv)

- via bankgiro

Nordea FI16 2089 1800 0067 75. Refrens: 305420

*Insamlingstillstånd RA/2020/639, gäller tills vidare. Åland ÅLR/2025/6899  
gäller 1.1-31.12.2026*



## Agricola svenska församling

En församling med verksamhet för alla åldrar, t.ex. klubbar, caféer och körer

Vi har ett rikt gudstjänstliv i våra kyrkor och kapell. Vi finns i skärgården, på landsbygden och i stadsmiljö

Mera om församlingen hittar du på [agricolaforsamling.fi](http://agricolaforsamling.fi)

Vi finns på Facebook och Instagram. Vi annonserar i Nya Östis

### Frågor?

Ring församlingssekreteraren  
044 722 9241

eller skicka e-post till [agricolaforsamling@evl.fi](mailto:agricolaforsamling@evl.fi)



**AGRICOLA**  
svenska församling